

## 児童発達支援センター

# 楡の会きらめきの里

きらめきの里は、発達に心配のある就学前のお子さんたちが、通っている場所です。

言葉やコミュニケーションの発達や、運動機能の発達に心配があるお子さんや、体の不自由なお子さんの継続した療育を行い、発達を援助し、生活を豊かにしていくことを目的としています。

遊びを楽しみ、友だちとの関係を広げ、心身の発達をのびします。

お母さん（保護者）が、子ども達の安心、安全の基地となって療育を行うことができるように、母子通園を基本としています。

### ●●● クラス編成 ●●●

年齢や心身の発達の様子、療育の経験年数などを考慮し、お子さんたちが安心して楽しく過ごせるようなクラスの編成をしています。

今年度は、れもん・ばなな・いちご・すいかの4クラス編成です。

### ●●● セラピーのこと ●●●

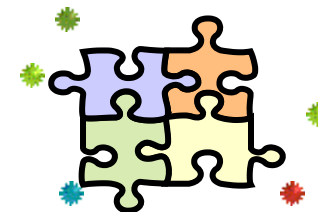
楡の会には、言語療法・作業療法・理学療法・心理療法のセラピーのための職員がいます。セラピーは、併設する『こどもクリニック』で受診していただき、その医師の指示のもとに行なわれます。

（セラピー・受診は、別途、医療費がかかります。）

# 療育のあらし

## 療育の目的

- ✦ 丈夫なからだづくり
- ✦ 自分でできることをより多く
- ✦ コミュニケーションを豊かに



お母さんは、子どもの安心、安全の基地です。

『お母さんがいるから安心！』

『困ったことはいつでも助けてくれるから大丈夫！』

…子どもたちはここから、新しいことにチャレンジする意欲を獲得します。

お母さんと子どもたち、そして職員がともに成長を認め合い、信頼関係を確かなものになりたいと願っています。

\*\*\* 一日のながれ \*\*\*

月曜日～金曜日

9:00~45~登園・視診（バイタルチェック）・自由遊び
10:00~あさの体操・あさの会
10:30~設定療育 給食
13:35~おかたづけ 帰りの会・帰り支度・降園・相談
~15:30

◆ 交通のご案内 ◆



★JR・地下鉄「新札幌駅」下車

◎中央バス「新札幌駅ターミナル」

新札幌バスターミナル13番のりば乗車（白38番厚別通線）→  
7～8分→バス停「厚別中学校前」下車徒歩5分

◎循環バス「このっぴー」

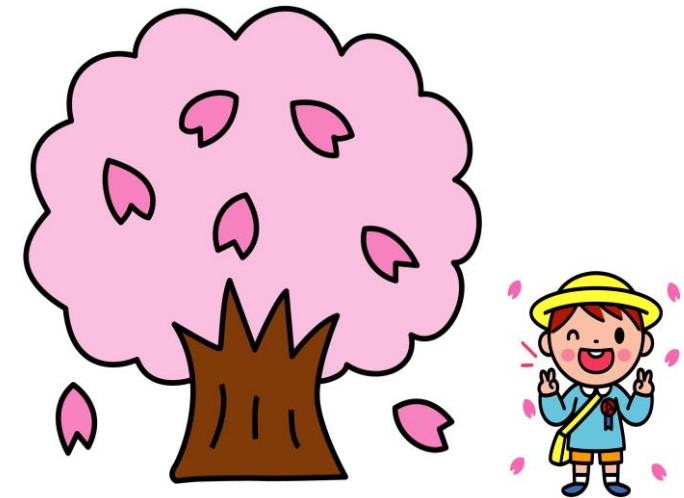
新札幌バスターミナル9番のりば乗車→バス停「吉村橋」下車徒歩1分

社会福祉法人 榎の会  
児童発達支援センター きらめきの里  
〒004-0007

札幌市厚別区厚別町下野幌49  
TEL. 011-898-3929  
FAX. 011-898-5109

URL/<http://www.nire.or.jp>

# 児童発達支援センター 榎の会きらめきの里



社会福祉法人 榎の会